



FELPA DONNA CAPPuccio E ZIP LEGGERA FRENCH TERRY



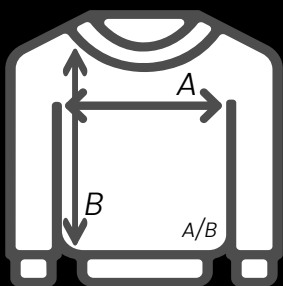
Felpa da donna con cappuccio con copertura completa con cerniera e tasca a marsupio. Ideale per personalizzare con serigrafia, vinile, trasferimento e stampa digitale.

Dettagli:

- Felpa con cappuccio.
- Felpa non garzata.
- Zip nascosta
- Tasca a marsupio.
- Cordini piatti nello stesso colore del tessuto
- Polsini e fondo del capo in costina 2x1 con elasthan.
- 60% Cotone - 40 % Poliestere riciclato
- Peso: 235-240 g/m² approx



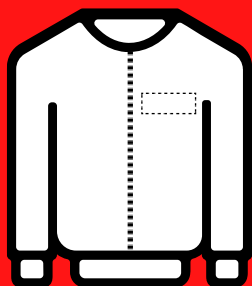
Guida alle misure



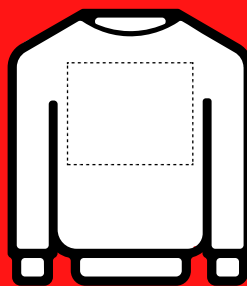
	EU	XS	S	M	L	XL	XXL
Larghezza	A	46cm	48cm	50cm	52cm	54cm	56cm
	B	66cm	68cm	70cm	72cm	74cm	76cm

Lato cuore (destra/sinistra):
9-10cm

Spalle:
28-30cm



Fronte



Retro

Tutte le misure sono intese per larghezza, l'altezza si svilupperà in base al tipo di immagine da stampare