



FELPA UNISEX MEZZA ZIP PREMIUM



Felpa da uomo con mezza zip e collo alto.

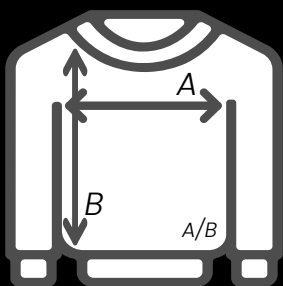
Ideale per personalizzare con serigrafia, vinile, trasferimento e stampa digitale.

Dettagli:

- Polsini e fondo del capo in costina 2x1 con elasthan.
- 65% Cotone - 35 % Poliestere
- Peso: 290 g/m² approx

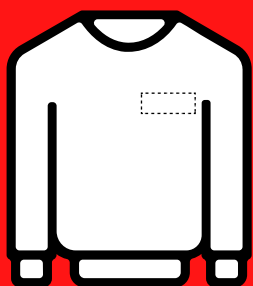


Guida alle misure



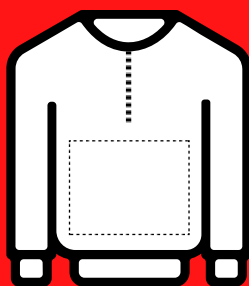
	EU	S	M	L	XL	XXL
Larghezza	A	54cm	57cm	60cm	63cm	66cm
	B	66cm	69cm	72cm	76cm	78cm

Lato cuore (destra/sinistra):
9-10cm



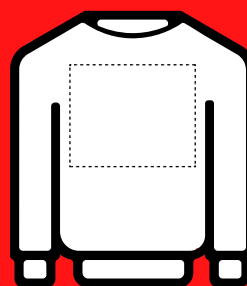
Fronte

Sponsor:
15-17cm



Fronte

Spalle:
28-30cm



Retro

Tutte le misure sono intese per larghezza, l'altezza si svilupperà in base al tipo di immagine da stampare