



FELPA UOMO CAPPuccio E ZIP LEGGERA FRENCH TERRY



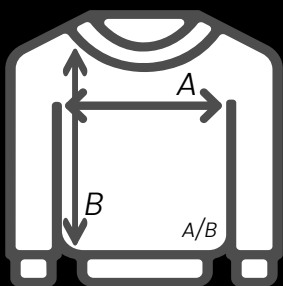
Felpa da uomo con cappuccio con cordoncini regolabili. Ideale per personalizzare con serigrafia, vinile, trasferimento e stampa digitale.

Dettagli:

- Felpa con cappuccio.
- Cordini nello stesso colore del tessuto
- Zip nascosta.
- Polsini e fondo del capo in costina 2x1 con elasthan.
- 60% Cotone - 40 % Poliestere riciclato
- Peso: 235-240 g/m² approx



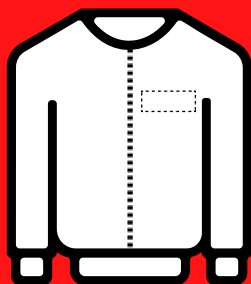
Guida alle misure



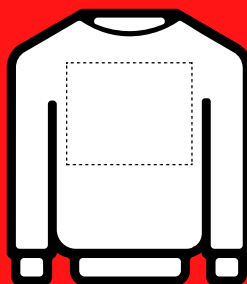
	EU	S	M	L	XL	XXL	3XL
Larghezza	A	54cm	56cm	58cm	60cm	62cm	64cm
	B	69cm	70cm	71cm	72cm	74cm	76cm

Lato cuore (destra/sinistra):
9-10cm

Spalle:
28-30cm



Fronte



Retro

Tutte le misure sono intese per larghezza, l'altezza si svilupperà in base al tipo di immagine da stampare